



Ermöglichen Sie Ärzten, elektronische Rezepte digital und sofort zu unterschreiben

Benutzerorientierte, eIDAS-konforme digitale Signaturplattform

QES und Stapelsignatur

Immer wieder hat die Kassenärztliche Bundesvereinigung (KBV) die „komplizierte Signatur“ zur Sollbruchstelle für eine flächendeckende Einführung des E-Rezepts erklärt. Dabei geht es um die qualifizierte elektronische Signatur (QES) und die Möglichkeit, beispielsweise 250 Rezepte in einem Vorgang zu unterzeichnen (Stapelsignatur). Müsste sich ein Arzt für jedes Rezept extra anmelden/ausweisen bzw. eine TAN eingeben, dann nähme die digitale Unterzeichnung mehr Zeit in Anspruch als die analoge.

Fernsignaturplattform SIGNIUS Professional

Die Signaturspezialisten von SIGNIUS haben mit SIGNIUS Professional eine Fernsignaturplattform entwickelt, welche die unterschiedlichsten Workflows und damit auch den Standard Usecase des E-Rezepts abbildet. Die Identifizierungs- und Signiervorgänge sind eIDAS-zertifiziert, die Benutzeroberfläche einfach und intuitiv bedienbar und die qualifizierte E-Signatur (auch in Stapelverarbeitung) zum Preis der fortgeschrittenen Signatur zu haben.

Hauptvorteile der Plattform



**Überzeugende und intuitive
Benutzeroberfläche**



**Eine Identitätsprüfung,
viele Unterschriften**



**Ordnerbasiertes Dokumenten
Management**



**Flexible Unterzeichnungs-
Workflows**



Stapelsignatur



**Augenblickliches Onboarding
und Unterschreiben**

Use Case: E-Rezepte

- Mit SIGNIUS Professional hätte sich der Arzt in jedem Fall lediglich einmalig zu identifizieren (Onboarding), was je nach Identifikationsmethode (eID, VideoIDent, BankIDent) 3 bis 10 Minuten dauert.
- Im Arbeitsalltag kann dann ein Assistent (Sprechstundenhilfe) eine Vielzahl vom Arzt zu unterzeichnender Dokumente (Rezepte) für einen Signaturvorgang anlegen und absenden.
- Der Arzt erhält eine E-mail-Benachrichtigung, hat per Mausklick Zugang zur Übersicht der Dokumente, die auf seine Unterzeichnung warten.
- Er kann nun einzelne oder sämtliche Dokumente für die Signatur anwählen und per Button signieren. Wenige Sekunden später haben alle ausgewählten Dokumente eine qualifizierte elektronische Signatur.
- Plattform ist in bestehende Anwendungen und Dokumentenmanagementsysteme integrierbar.

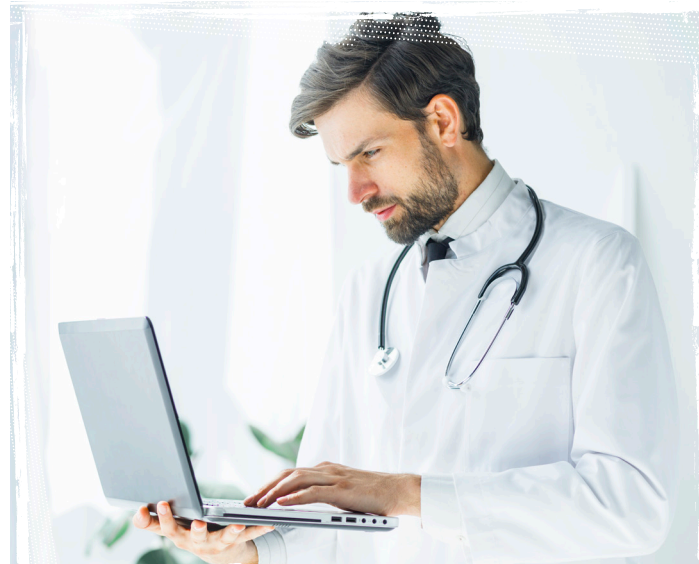
Hauptvorteile

- ✓ Onboarding und -Anmeldung in einfachem und nahtlosem Prozess
- ✓ Sofortiges Signieren ohne Software-Downloads
- ✓ Qualifizierte und fortgeschrittene elektronische Signaturen
- ✓ Starker Schutz vor Identitätsdiebstahl
- ✓ Schnell, sicher & eIDAS-konform
- ✓ Eine Plattform für alle Vereinbarungen
- ✓ Nahtlose Integration in bestehende Systeme
- ✓ Deutliche Reduzierung von Papier (Drucken, Versenden, Scannen, Archivieren)
- ✓ Eliminierung zeitaufwendiger und ressourcenverschlingender papierbasierter Prozesse und Archivierungen
- ✓ Gesetzliche Anerkennung in allen EU-Mitgliedstaaten

SIGNIUS Professional lohnt sich

Eine schier beliebige Anzahl von Dokumenten wie E-Rezepten ist damit per einfachem Mausklick und binnen Sekunden unterschrieben, womit gegenüber der analogen Unterschrift ein enormer Mehrwert in Sachen Zeit, Aufwand und Papierverbrauch gewährleistet wird.

Durch die Implementierung einer Fernsignatur-Lösung entfällt die Anschaffung, die Wartung und das umständliche Hantieren mit Karten und Kartenlesegeräten. SIGNIUS Professional funktioniert ohne Medienbrüche komplett online.



Entdecken Sie eine einfache, schnelle und bequeme Möglichkeit, Dokumente zu unterschreiben | remote und #papierlos

Eine DEMO anfordern

Kostenlose DEMO für Unternehmen, Endkunden oder Softwarehersteller.
Chatten Sie mit unseren Experten. Kontaktieren Sie uns noch heute!



<https://signius.eu/de>



connect@signius.de



+49 30 62937550